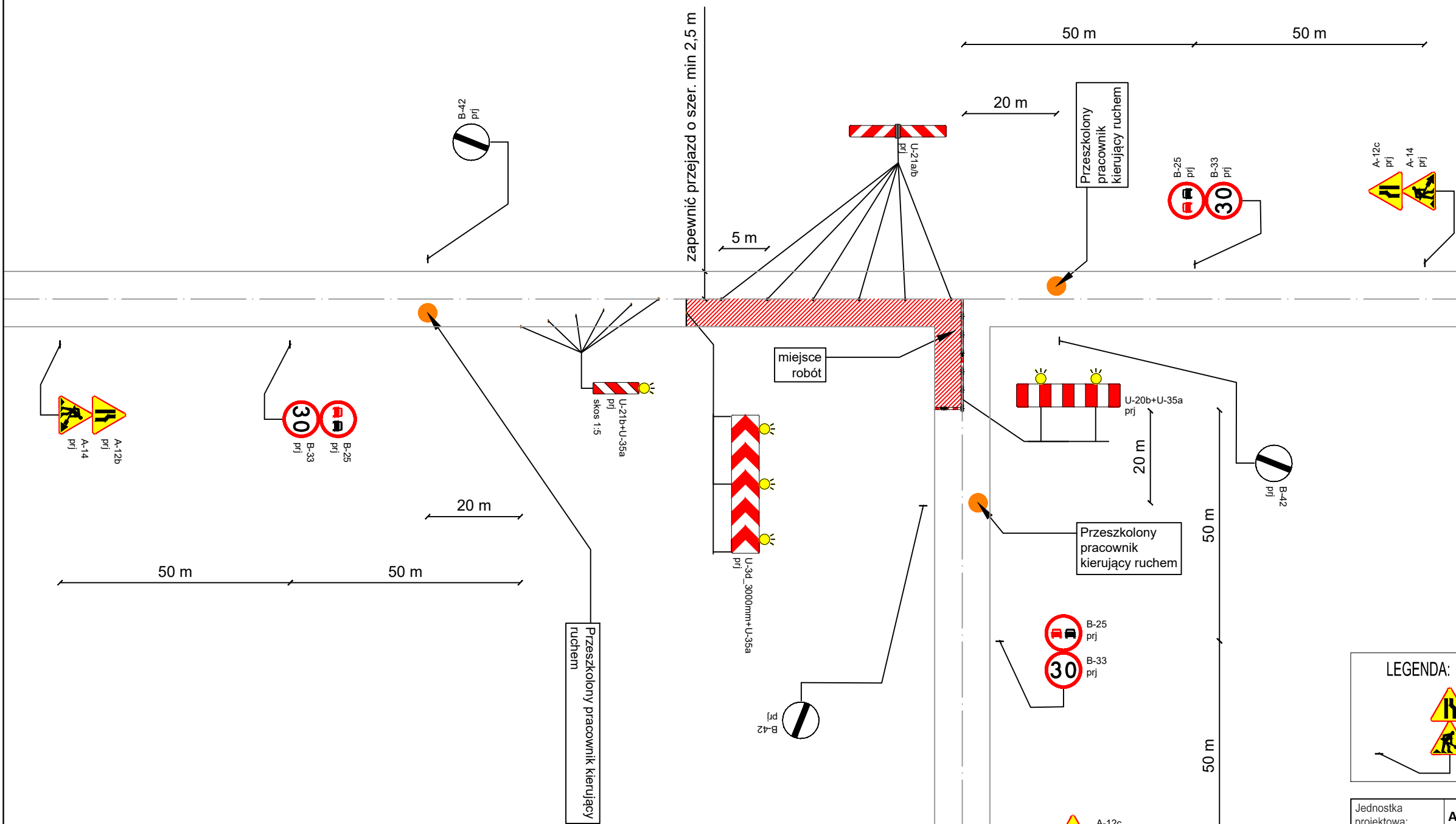



Schemat 2.1
Schemat powtarzalny



LEGENDA:

A-12b prj
A-14 prj
- proj. oznakowanie pionowe - na czas prowadzenia robót

Uwaga:
W trakcie prowadzenia robót budowlanych należy zapewnić:
- ciągłość dojazdu oraz dojść do istniejących posesji,
- przejazd awaryjny dla pojazdów specjalnych przez całą dobę

Jednostka projektowa:	AKROID Andrzej Kurda ul. Sanocka 1, 87-100 Toruń tel. 602 253 770			
Nazwa inwestycji:	Przebudowa ul. Rzemieśniczej w Lubiczu Górnym na odcinku od ul. Komunalnej do ul. Nad Strugą			
Inwestor:	Gmina Lubicz ul. Toruńska 21 87-162 Lubicz			
Lokalizacja:	województwo: kujawsko-pomorskie, powiat: toruński, miejscowość: Lubicz Górny, obr.: 0011 Lubicz Górny, jedn. ew. 041504_2 dz. nr: 280, 281, 283, 48/11, 417, 418, 341, 326, 350, 380, 431, 432, 399			
Branża:	Inżynieria ruchu			
Projektant:	Zbigniew Kaszlewicz			
Stadium:	Projekt wykonawczy			
Nazwa rysunku:	Czasowa organizacja ruchu - schemat 2.1			
data:	skala:	numer rysunku:	numer strony:	
15.05.2021	-	4.1		